



「JAの自己改革に関する 組合員アンケート」 実施のお知らせ

「JAの自己改革に関する組合員アンケート」 実施のお願い

香川県農業協同組合
代表理事 理事長
遠城 昌宏



組合員の皆さまには、平素は当組合の事業ならびに運営に対し、格別のご愛顧を賜り厚くお礼申し上げます。

当組合では、現在「農業所得の増大」「農業生産の拡大」「地域の活性化」を柱とした自己改革に取り組んでいます。この自己改革の評価を組合員の皆さまに伺うため、組合員の皆さま全員を対象としたアンケートを実施することとしました。

2019年1月から3月の間に、職員がお伺いするなどし、アンケートをお願いするとともに、皆さまのご意見をいただき、今後の運営に役立ててまいります。

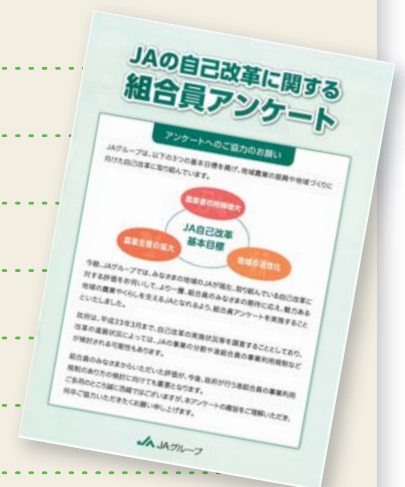
ご多用のところ、誠に恐縮ではございますが、組合員アンケートにご理解とご協力をお願い申し上げます。



組合員アンケートについて

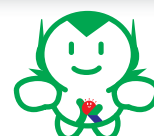
調査実施方法

- 組合員の皆さま全員を対象に実施させていただきます。
- 職員が組合員の皆さまのご自宅にお伺いさせていただきます。
- アンケートの性質上、組合員ご本人にご回答いただきます。
- 回答につきましては、無記名のマークシート方式で実施します。
- 回答につきましては黒い鉛筆で（職員が持参）ご回答ください。
- アンケートは説明も含めて20分程度頂く場合があります。
- 回収の際には、アンケート用紙が入っている封筒に入れてください。



アンケート実施期間 2019年1月～3月末

※4月以降も回収にお伺いすることがあります。



組合員アンケートは正組合員だけではないの？

組合員資格には正組合員と准組合員があります。JAは組合員のための組織であり、正組合員・准組合員どちらも大切な組合員ですので、全ての組合員の皆さまを対象としています。

正組合員

当組合の地区内で農業を営んでいる組合員。JAの運営により深く関わります。

※正組合員・准組合員について詳しくは、22ページ「組合員資格確認のお願い」をご覧ください。

准組合員

当組合の地区内に住所または職場があり、当組合を利用している組合員。運営にかかわる権利が一部制限されますが、正組合員とほぼ同様のサービスを受けられます。

組合員アンケートって何のために実施をするの？

全ての組合員の皆さまに、当組合の自己改革の評価をお伺いし、今後の運営に反映していくとともに、政府に結果を報告します。説明を含めて20分程度のアンケートです。

准組合員制度ってなんで必要なの？

准組合員は「農業や地域経済の発展を共に支えるパートナー」。食育活動や地産地消なども含めて、農業と地域社会を活性化するのに必要な制度です。

自己改革と農協改革はどう違うの？

「農協改革」は、政府の規制改革推進会議から出されているものですが、これに対してJAグループが自ら行うものを「自己改革」と呼んでいます。

「自己改革」の取り組み

農業所得の増大

販売金額の増加・生産資材価格の低減など

農業生産の拡大

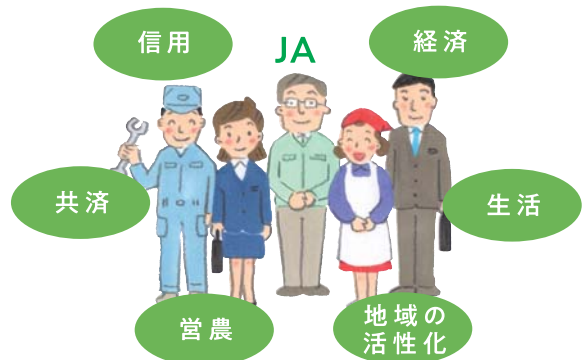
販売経路の拡大・新規就農者の支援など

地域の活性化

JA祭りの開催・地域行事への参加・食育活動など

なぜJAは総合事業をしているの？

組合員の皆さまが『必要としている事業』を行い、組合員の皆さまの生活の向上に貢献しています。



政府の規制改革推進会議が検討している

准組合員の利用規制や、信用事業・共済事業の分離がされたらどうなるの？

准組合員の皆さまだけでなく正組合員の皆さまへのサービスも悪化することが想定されます。

● 准組合員の利用が規制されたら…

「准組合員の皆さまの貯金を預かれない」
「准組合員の皆さまの共済の契約を行えない」
などのおそれがあります。

● 信用事業・共済事業が分離されたら…

貯金や共済で預かったお金を運用し、無償の営農指導や肥料等資材の仕入れをまとめて行うことで、組合員の収益の増加、費用の低減に役立っています。信用事業や共済事業が分離された場合、施設の整備や肥料や農薬などの購入を外部からの借入れで対応することになります。

営農指導に対してお金をいただいたり、肥料などの資材価格が上がるおそれがあります。

